

KDbarcode_PDF417

Microsoft WORD/EXCEL のアドイン製品

KCS カーネルコンピュータシステム

本社：パッケージ販売部
〒221-0056
横浜市神奈川区金港町 6-3 横浜金港町ビル 6F
TEL：045-442-0500 FAX：045-442-0501
URL：<https://www.kernelcomputer.co.jp>

処理概要

KDbarcode_pdf417 は Microsoft WORD/EXCEL のアドイン機能を使用してバーコード (PDF417) をページまたはセルに貼り付けます。

バーコードデータは Microsoft WORD/EXCEL の任意の位置に記述されている文字列か選択したセルに記述されている文字列やテキストファイルの内容、設定ダイアログに記述されている文字列になります。

貼り付けられるバーコードはイメージデータとなっています。



アドインとして追加



Excel



Word



出力可能なバーコードの種類

各バーコードはそれぞれのバーコードの仕様に準拠します。

バーコードの種類	対応バーコードの名称
PDF417	PDF417
MICROPDF417	マイクロ PDF417

操作例 PDF417

商品コードの内容を PDF417 にする

作成された PDF417 バーコードはここに貼り付けられるように設定する

作成

商品コード 01-12358-1256-11

商品コード 01-12358-1256-11

01-12358-1256-11

商品コード 01-12358-1256-11

01-12358-1256-11

バーコードの位置を微調整

※バーコードはイメージで作成されていますので、作成されたバーコードをクリックして移動させることによって位置の微調整ができます。

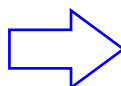
バーコード取得方法

＜カーソルのあるセルから取得する＞

選択されているセルにある文字列をバーコードデータとして使用します。
Ctrl キーを押しながらセルを選択することにより、複数のセルを選択することが可能です。
複数選択された場合は、選択されたセルの順番でデータを連結したものをバーコードデータとして使用します。

	A	B	C
1			
2		品番	名称
3		1234567	名称1
4		1230004	名称2
5		1256878	名称3
6			
7			

バーコードの作成



	A	B	C
1			
2		品番	名称
3		1234567	名称1
4		1230004	名称2
5		1256878	名称3
6			
7			
8			
9			
10			
11			

1234567#

＜指定セルから取得する＞

指定されたセルにある文字列をバーコードデータとして使用します。

＜指定方法＞

入力は列行の英数字で指定して下さい。

例：列「B」、行「22」を指定する場合は「B22」と入力して下さい。

＜複数指定の場合＞

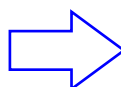
複数のセルを指定したい場合はカンマ[,]で区切って指定してください。

複数指定した場合は、指定したセルの順番でデータを連結したものをバーコードデータとして使用します。

例：列「B」、行「10」と列「A」、行「21」を指定する場合は「B10, A21」と入力して下さい。

	A	B	C
1			
2		品番	名称
3		1234567	名称1
4		1230004	名称2
5		1256878	名称3
6			
7			

バーコードの作成



セル「B3」と「C3」を指定します。

	A	B	C
1			
2		品番	名称
3		1234567	名称1
4		1230004	名称2
5		1256878	名称3
6			
7			
8			
9			
10			
11			

1234567#

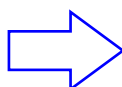
＜テキストファイルから取得する＞

指定するテキストファイルの内容はバイナリーデータや制御文字等が可能です。
テキストファイルを使用することにより、改行コードやバイナリーデータ等を扱えるようになります。



Sample.txt

バーコードの作成



	A	B
1		
2		
3		
4		
5		

1234567#

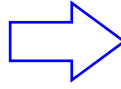
<テキストボックスから取得する>

バーコードデータを EXCEL のセルやテキストファイルからではなく、テキストボックスから取得します。

テキストボックスから取得

1234567890ABCDEF G

バーコードの作成



	A	B	C
1			
2	1234567890ABCDEF G		
3			
4			

<プロパティ情報から取得する>

バーコード出力をおこなうファイルに設定されているプロパティ情報からデータを取得して、バーコードを作成します。

<抽出可能なプロパティの項目>

・タイトル ・表題 ・作成者 ・カテゴリ ・キーワード ・コメント

sample.xlsのプロパティ

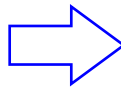
全般 カスタム 概要

タイトル①: バーコード出力用紙
表題②: サンプル集
作成者③: KCS
カテゴリ④: バーコード
キーワード⑤: QR_CODE
コメント⑥: プロパティ情報の取得用サンプルです。

詳細設定⑦ >>

OK キャンセル 適用⑧

バーコードの作成



	A	B	C	D
1				
2				
3				
4				
5	KCS, バーコード出力用紙, プロパティ情報の取得用サンプルです,			
6				

プロパティに登録されている情報

バーコードサンプル

- ・出力可能なバーコードの種類は次の通りです。
PDF417(スタンダードタイプ, トランケートタイプ)

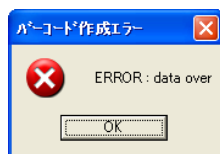


- ・バーコードデータは Microsoft WORD/EXECL の任意の位置に記述されている文字列を指定します。
- ・EXCEL 用の場合は複数のセルからデータを集めて、そのデータをバーコードにすることが可能です。
- ・任意のファイルを指定し、そのファイルの内容をバーコードにすることが可能です。
ファイルの内容は問いませんが、指定したバーコードの種類で処理できる内容である必要があります。
- ・バーコードの幅、高さ、最も細いバー幅を設定することでバーコードのサイズを調整することが可能です。
- ・バーコードの向き (0 度, 90 度, 180 度, 270 度) を指定することが可能です。
- ・バーコードの解像度を上げることによって精度を上げることが可能です。
- ・EXCEL 用の場合は複数のシートを一度にまとめて処理することが可能です。
- ・貼り付けられたバーコードを別の場所に移動する場合に、再度バーコードを作成する必要がありません。
貼り付けられたバーコードをマウスでクリックしたまま移動することが可能です。

注意事項

<共通事項>

- (1) バーコードの解像度が荒い場合、サイズが小さすぎると読み取れない場合があります。
読み取れない場合は「KDbarcode_pdf417(K)」メニューの「設定」をクリックして「KDbarcode_pdf417の設定」ダイアログからバーコードの幅、高さ、最も細かいバー幅、解像度を変更してサイズを調整してください。
- (2) 印刷時には印刷プリンタの解像度、色の濃度により読み取れない場合があります。
- (3) バーコードの種類によっては文字数が決められているものがあります。
バーコードの文字数が多い場合は「ERROR: illegal data」か「ERROR: data over」が表示されます。



- (4) 選択しているバーコードの種類で使えない文字を指定した場合は「ERROR: illegal data」が表示されます。



<EXCEL 用>

- (1) 複数セルを選択する場合は、Ctrl キーを押した状態でひとつずつセルを選択して下さい。
Shift キーを押しての複数選択やマウスの左ボタンをクリックした状態でマウスを移動しての複数選択には対応していません。
- (2) セルの書式設定で「セルを結合する」を設定して結合しているセルからデータを取得する場合は、「バーコードの取得方法」を「指定セルから取得」に設定してデータの取得を行ってください。
「カーソルのあるセルから取得」は結合しているセルには対応していません。
指定するセルアドレスは、結合しているセルの左上のセルアドレスを指定して下さい。
例えば [A1], [A2] を結合している場合は [A1] を指定して下さい。[A2], [B2], [C2], [D2] を結合している場合は [A2] を指定して下さい。

<WORD 用>

- (1) バーコードデータとして取得する文字列は半角の[""] (ダブルコーテーション) で囲まれている必要があります。
例: "12345678"
注: ツールメニューのオートコレクト設定で入力フォーマット、一括フォーマットタブで「'」を“”に変更する」にチェックが入っていると自動的に全角の[""]ダブルコーテーションになってしまいますのでチェックを外して下さい。
- (2) バーコードデータとして取得する文字列内に[""] (ダブルコーテーション) を入れる場合は2つ連続で入力して下さい。
例: "123456""ABC""789"
- (3) バーコードデータとして取得する文字列はカーソルのある文字からページの最後の文字に向かって、最初に見つかった[""]で囲まれている文字列となります。

- (4) WORD を起動しようとしたがエラーになって WORD が起動しなくなった場合は、Windows がインストールされているドライブの
[Documents and Settings¥ログイン名¥Application Data¥Microsoft¥Templates]
にある「Normal.dot」ファイルを削除して下さい。
例：Windows が[C]ドライブにインストールされていて「TEST」という名前でログインしている場合
C:¥Documents and Settings¥TEST¥Application Data¥Microsoft¥Templates

対応 OS

- ・ Windows XP
- ・ Windows Server 2003
- ・ Windows Vista
- ・ Windows Server 2008 / Windows Server 2008 R2
- ・ Windows 7
- ・ Windows 8 / Windows 8.1
- ・ Windows Server 2012 / Windows Server 2012 R2
- ・ Windows 10
- ・ Windows Server 2016

動作環境

Microsoft Office 対応バージョン

- ・ Office 2000
- ・ Office XP
- ・ Office 2003
- ・ Office 2007
- ・ Office 2010
- ・ Office 2013
- ・ Office 2016
- ・ Office 2019
- ・ Microsoft 365

※ バージョン 2013 以前は 32 ビット版のみ、2016 以降と 365 は 32/64 ビット版両方に対応

標準価格

KDbarcode_PDF417 (バーコード作成)

ライセンス数	価格(税抜き)
1	3 万円
5	10 万円
10	20 万円
20	30 万円
30	40 万円
50	50 万円
100	80 万円