

KDviewIG2(Light) for Windows 簡易マニュアル



Kernel Computer System
カーネルコンピュータシステム株式会社

本社：パッケージ販売部
〒221-0056
横浜市神奈川区金港町 6-3 横浜金港町ビル 6 階
TEL: 045-442-0500 FAX: 045-442-0501
<http://www.kernelcomputer.co.jp/>

概要

KDviewIG2 for Windows の廉価版で、国内外で広く利用される多数のラスターデータと PDF を高速表示するビューアソフトです。

Windows/Imaging などの一般的なビューアで表示することができない場合が多い、大きいサイズのイメージデータ (モノクロ/6A0(5046mm×1189mm または 841mm×7134mm) / 600DPI 相当の長尺) を表示することができます。

特長

【入力】

- ・国内外で広く利用されている、多数のラスターフォーマットの表示に対応しています。
- ・PDF (Portable Document Format 1.7 まで)、JPEG2000 の表示に対応しています。

【表示】

- ・距離計測機能によって 2 点間を指定して距離を表示します。
 - ・グリッド機能によって格子状の線を表示します。
 - ・入力データのサイズ情報をミリメートル (mm) とドット (dot) で表示します。
 - ・複数の入力データを必要に応じて同時に表示することができます。(マルチウィンドウ対応)
- ※距離計測機能については、3 ページの機能サンプルの機能 1 をご覧ください。
※グリッド機能については、3 ページの機能サンプルの機能 2 をご覧ください。

【サムネイルとパンウィンドウ】

- ・メイン表示画面とサムネイルの 2 画面表示が可能です。
マルチページのページ選択をサムネイルから行うことができます。
 - ・メイン表示画面と全景表示するパンウィンドウの 2 画面表示が可能です。
メイン画面で拡大機能を使用して全体イメージの一部分のみ表示しているときに、メイン画面が全景に対してどの範囲と位置を表示しているか全景表示のパンウィンドウで、該当範囲の色を変えて分かりやすく表示します。
- ※サムネイルについては、2 ページの基本画面をご覧ください。
※パンウィンドウについては、3 ページの機能サンプルの機能 3 をご覧ください。

【データ処理】

- ・入力対応しているフォーマットデータを自動認識して表示します。
- ・モノクロ/カラー双方のデータ形式の表示に対応しています。
- ・マルチページの表示に対応しています。
- ・全体表示、倍率を指定しての表示、マウスドラッグによる拡大・縮小表示を行うことができます。
- ・スクロールバー、マウスドラッグによる画面移動を行うことができます。
- ・表示データの回転 (90 度単位) を行うことができます。

【その他】

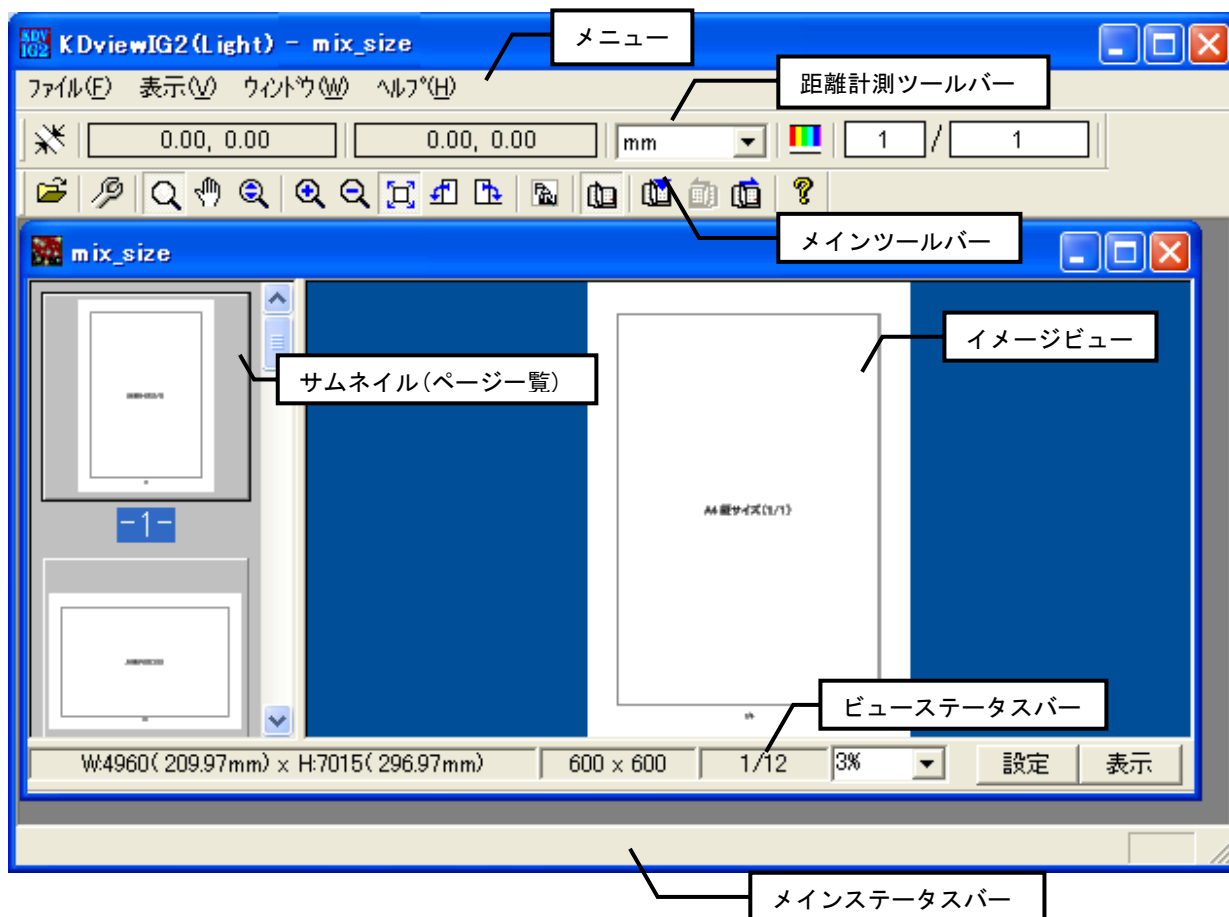
- ・プログラムを起動してウィンドウエリアにファイルをドラッグ&ドロップすることで表示することができます。デスクトップ上にプログラムのショートカットを作成してドラッグ&ドロップすることで表示することができます。ファイルの種類 (拡張子) からの起動プログラムに指定することでファイルをクリックするだけで表示することができます。

動作環境

- ・Windows 2000
- ・Windows XP
- ・Windows Server 2003
- ・Windows Vista
- ・Windows Server 2008
- ・Windows 7

クライアント環境として動作している PC でのみ利用できます。
64 ビット環境では 32 ビットアプリケーションとして動作します。

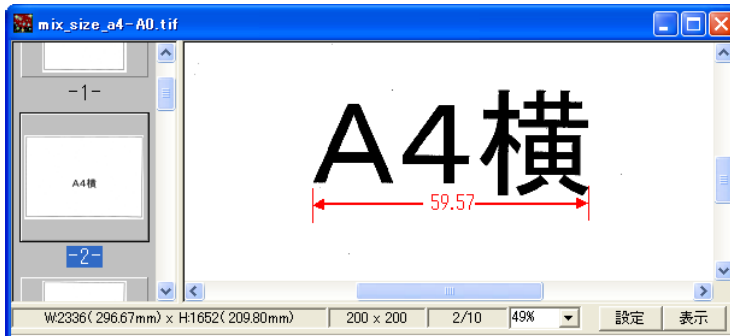
基本画面



機能サンプル

機能 1 : 2 点間距離計測

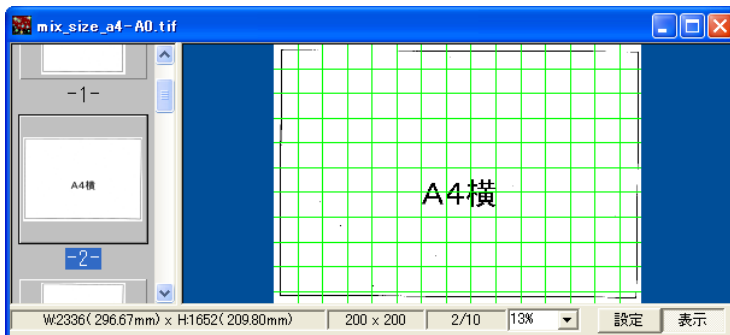
イメージ上の 2 点間の距離を計測することができます。



色は赤、単位は「mm」の設定。

機能 2 : グリッド表示

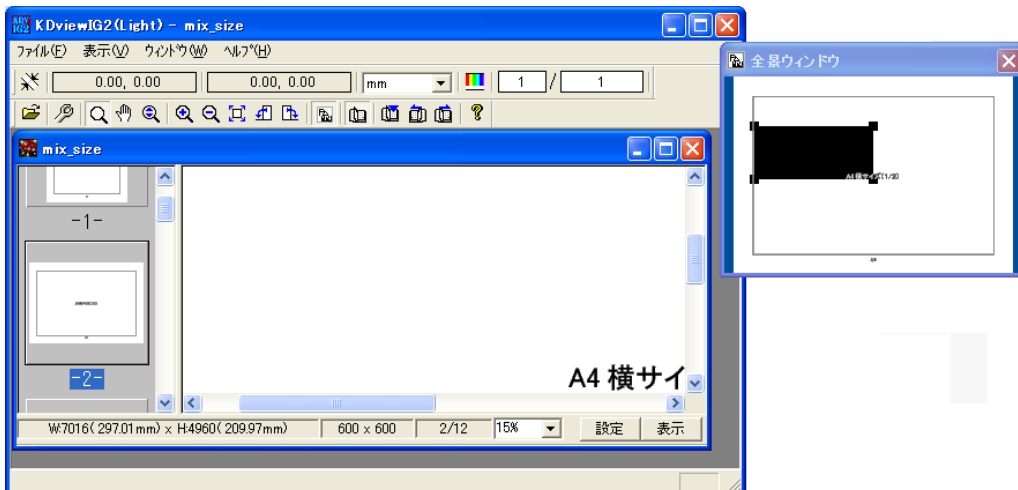
イメージ上にグリッドを表示することができます。



色は緑、幅は 20mm の設定。

機能 3 : パンウィンドウ(全景ウィンドウ)

選択しているウィンドウに表示しているイメージの拡大縮小や表示範囲の変更を行うことができます。



サポートフォーマット

AFX	AutoFX Format
BMP	Microsoft Windows Bitmap
BRK / 301	Brooktrout
CAL / CAL	CALS(Computer Aided Acquisition and Logistics Support) Raster Type I/II
CLP	Windows Clipboard
Cur	Microsoft Windows Cursor Format
CUT	Dr.Halo
DCX	Graphics Format for Fax(Multiple PCX)
DIB	Microsoft Device Independent Bitmap
EPS	Adobe Encapsulated PostScript File
EXIF	JEIDA Exif(Digital Still Camera Image File Format) Version
FPX	Kodak FlashPix
GEM / IMG	Digital Research GEM(Graphical Environment Manager) Raster
GIF	GIF87a/GIF89a
ICA / IOCA	IBM Image Object Content Architecture
ICO	Microsoft Icon Resource File
IFF	Interchange File Format
IMG	Xerox IMG Print Format
IMT	IMNET
JP2	JPEG 2000
JPEG / JFIF	JPEG(Joint Photographic Experts Group) File Interchange Format
KFX	Kofax Group 4
LV	JLaserData Group 4
MAC / PNTG	Macintosh Paint(MacPaint)
MIEL	FUJITU MIE~L(MMR 圧縮)
MO:DCA / IOCA	IBM Mixed Object Document Content Architecture
MSP	Microsoft Paint
NCR	NCR Group 4
PBM	Portable Bitmap File Format
PCD	Kodak Photo CD
PCT / PICT	Macintosh PICT
PCX	PC Paintbrush File Format
PDF	Portable Document Format 1.7
PGM	Portable Graymap File Format
PJPEG	Progressive JPEG
PNG	Portable Net Graphics
PNM	Portable Anymap File Format
PPM	Portable Pixmap File Format
PSD	Adobe Photoshop
RAS / SUN	Sun Raster Data Format
SGI	SGI Image File Format
TGA	Truevision Targa
TIF / TIFF	Tagged Image File Format
WMF	Microsoft Windows Metafile
WPG	WordPerfect Graphics Metafile
XBM	X Bitmap
XPM	X Pixmap
XWD	X Window Dump

サポート圧縮タイプ

CCITT Group 3-1D(MH - Modified Huffman)
CCITT Group 3-2D(MR - Modified Read)
CCITT Group 4(MMR - Modified MR)
Deflate
Huffman
IBM MMR
JPEG(Joint Photographic Experts Group)
JPEG2000
Lossless JPEG
Packbits
Progressive JPEG
RLE(Run-Length Encoded)
LZW (Lempel-Ziv-Welch)

制 限 事 項

- ・KDviewIG2 for Windows から以下の機能を削減しています。
表示イメージの保存、印刷、壁紙への設定
表示イメージへの文字列やイメージの合成
クリップボードへのコピー、貼り付け
「環境設定」のイメージ変換、PDF (保存時の解像度)、ファイルの読み込み方法、クリップボード
スキャナからの読み込み
- ・KDviewIG2 for Windows で読み込み可能なデータの内、いくつかは読み込み不可になっています。
- ・ブラウザのプラグインには対応していません (拡張子の関連付けのみサポート)。
- ・「総ドット数を 119,557,200 ドットに制限する」という機能があります。カラーデータを表示する場合、この機能が有効になっていると、ページごとに総ドット数 (縦×横) の確認を行います。総ドット数が 119,557,200 ドットを超えているページがあると表示は行われません。
- ・PDF データを表示する場合、白と黒の反転表示やカラーをグレースケールにするなどの機能には対応しておりません。表示可能な拡大倍率は 3000% までです。
- ・マルチページを表示する場合、シングルページの表示と比べて制限があります。ページ数の多いマルチページデータは表示できない場合があります。
- ・表示可能な PDF ファイルのバージョンは、PDF1.7 (Acrobat8.0) 形式までです。
- ・アンチエイリアス有効時、イメージ内の黒をより鮮明にするため、細い線などがかすれて表示されることがあります。
- ・GIF データは、以下の条件であれば読み込み可能です。
バージョン 87a/89a, モノクロ, 1~8 ビットカラー, 256 以下のパレット
- ・PDF ファイルの読み込み速度と読み込んだ後の動作 (拡大・縮小、スクロール、回転、表示切り換え) にかかる時間は、読み込み対象となる PDF ファイルのデータ量 (ページ数や用紙サイズなど) に比例して増加します。
- ・イメージ系の PDF ファイルにすればラスタで読めなかったサイズのデータの読み込みが可能です。ただし、ファイルサイズの大きい PDF になるため操作に時間がかかります。

検証実施環境

OS : WindowsXP Professional SP-2

CPU : Intel® Pentium®4 3.80GHz

メモリ : 2GB

・ 定型用紙サイズの読み込み(イメージ系 PDF ファイル)

用紙サイズ	モノクロ	カラー (200dpi)
A4	○	○
A3	○	○
A2	○	○
A1	○	○
A0	○	△

△ : 表示は可能ですが、拡大・縮小などの操作に時間がかかります。

・ 定型用紙サイズの読み込み(ベクター系 PDF ファイル)

用紙サイズ	
A4	○
A3	○
A2	○
A1	○
A0	○

・ 長尺用紙サイズの読み込み(イメージファイル)

用紙サイズ	モノクロ	カラー (200dpi)
2A0	○	○
3A0	○	×
4A0	○	×
5A0	○	×
6A0	○	×

× : 読み込めません。

・ 長尺用紙サイズの読み込み(イメージ系 PDF ファイル)

用紙サイズ	モノクロ	カラー (200dpi)
2A0	○	○
3A0	○	○
4A0	○	△

△ : 表示は可能ですが、拡大・縮小などの操作に時間がかかります。

・ 長尺用紙サイズの読み込み(ベクター系 PDF ファイル)

用紙サイズ	
2A0	○
3A0	○
4A0	△

△ : 表示は可能ですが、拡大・縮小などの操作に時間がかかります。

機能比較表

機能		KDviewIG2	KDviewIG2 (Light)
入力	PDF, JPEG2000 の読み込み	○	○
	スキャナから画像の取り込み	○	×
	モノクロ長尺データの読み込み	○	○
	モノクロデータの自動解像度変換	○	×
出力	名前を付けて保存	○	×
	印刷	○	×
	壁紙へ登録	○	×
設定	設定内容の保存と読み込み	○	×
	環境設定	○	△
表示	イメージ情報の表示	○	○
	拡大表示/縮小表示/全体表示	○	○
	拡大モード/移動モード/リニア拡大縮小モード	○	○
	範囲指定モード	○	×
	右回転/左回転	○	○
	アンチエイリアシング	○	○
	次ページ/前ページの表示(マルチページのみ)	○	○
	次ファイル/前ファイルの表示	○	×
	パンウィンドウ	○	○
	グリッドの表示と設定	○	○
	2点間距離の計測	○	○
	表示画像の色反転/グレースケール表示	○	○
加工	コピー/貼り付け	○	×
	ページを指定して読み込み(マルチページのみ)	○	×
	スタンプ合成	○	×
その他	コマンドラインからの起動	○	○
	英語OSのサポート	○	×