

KDviewIG for Windows 簡易マニュアル



Kernel Computer System
カーネルコンピュータシステム株式会社

本社：パッケージ販売部
〒221-0056
横浜市神奈川区金港町 6-3 横浜金港町ビル
TEL：045-442-0500 FAX：045-442-0501
URL：<http://www.kernelcomputer.co.jp>

概要

- 国内外の 60 種類以上のラスターデータを表示するビューアソフトです。
長尺サイズ(A0 サイズ超)の表示、印刷が可能です。

特長

【入力】

- 国内外で広く利用されている、60 種類以上のラスターフォーマットの表示に対応しています。

【出力】

- 表示データを入力サポートのフォーマットデータ、
または PDF へ出力(保存)することが可能です。

【表示】

- 距離計測機能によって 2 点間を指定して距離を表示します。
- グリッド機能によって格子状の線を表示します。
- 入力データのサイズ情報をミリメートル(mm)とドット(dot)で表示します。
- 複数の入力データを必要に応じて同時に表示することができます。(マルチウィンドウ対応)

【印刷】

- 表示データを原寸サイズまたは用紙サイズ(拡大・縮小)に合わせた印刷が可能です。
- ウィンドウに表示している範囲のみの印刷が可能です。
- ウィンドウ表示から矩形で範囲を指定して印刷することが可能です。
- 適した用紙(定型)を自動選択して印刷することが可能です。

【合成】

- スタンプ(任意の文字、イメージ)の合成が可能です。

【サムネイルとパンウィンドウ】

- メイン表示画面とサムネイルの 2 画面表示が可能です。
マルチページのページ選択をサムネイルから行うことができます。
- メイン表示画面と全景表示するパンウィンドウの 2 画面表示が可能です。
メイン画面で拡大機能を使用して全体イメージの一部分のみ表示しているときに、メイン画面が全景に対してどの範囲と位置を表示しているか全景表示のパンウィンドウで、該当範囲の色を変えて分かりやすく表示します。

【データ処理】

- 入力対応しているフォーマットデータを自動認識して表示します。
- モノクロ/カラー双方のデータ形式の表示に対応しています。
- マルチページの表示に対応しています。
- 全体表示、倍率を指定しての表示、マウスドラッグによる拡大・縮小表示を行うことができます。
- スクロールバー、マウスドラッグによる画面移動を行うことができます。
- 表示データの回転(90度単位)を行うことができます。

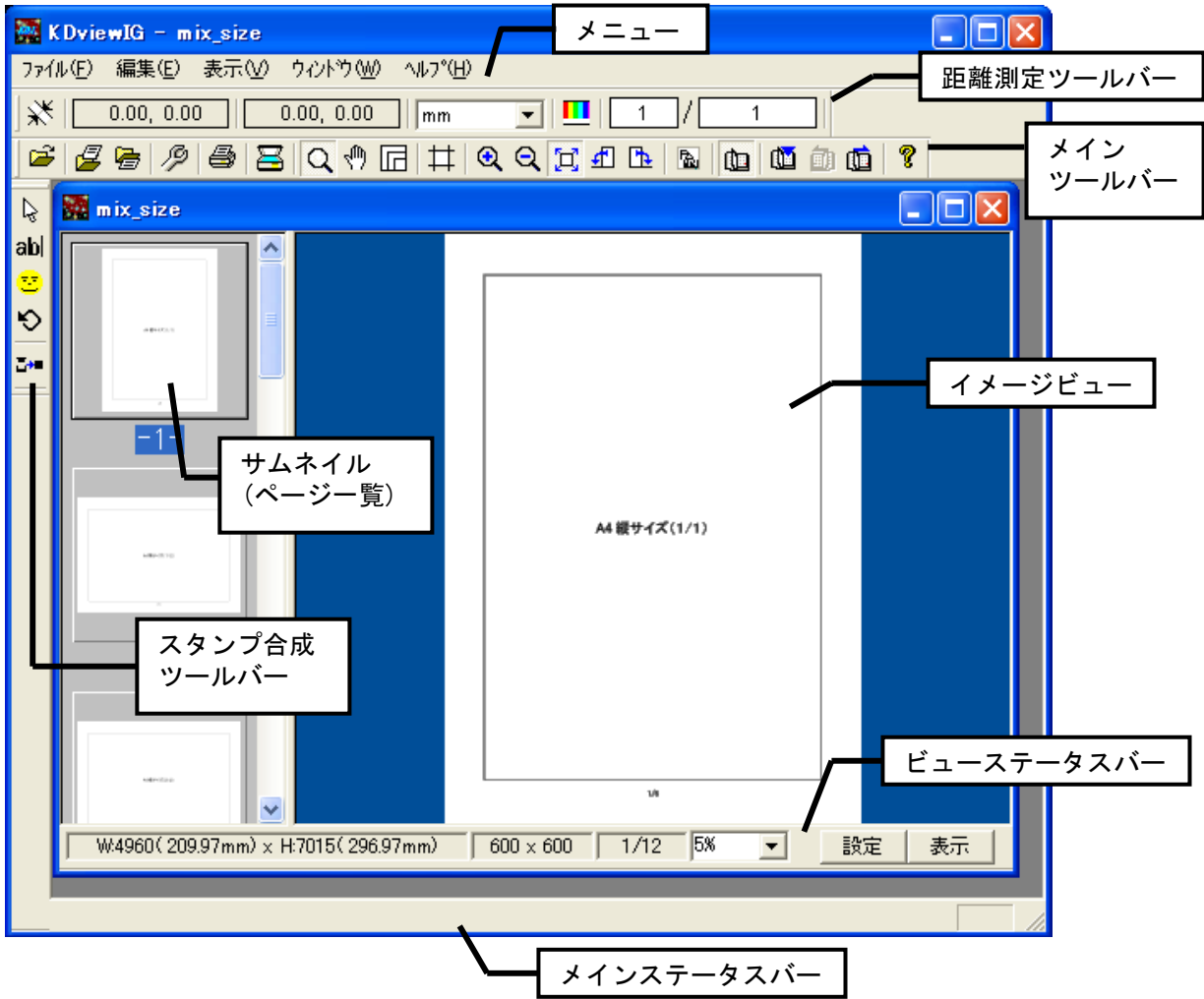
【その他】

- 表示イメージ(原寸/拡大・縮小)のクリップボードへのコピーが可能です。
- API を利用してその他のアプリケーションから呼び出すことが可能です。
- カラーデータを表示する場合、環境への負荷を軽減するためにカラーデータの色を減色して表示することが可能です。フルカラー(24ビット) → インデックスカラー(4ビット)
- デスクトップ上にプログラムのショートカットを作成しドラッグ&ドロップすることで表示することができます。
- ファイルの種類(拡張子)からの起動プログラムに指定することで、ファイルをダブルクリックするだけで表示することができます。
- TWAIN 対応のスキヤナからデータの読み込みが可能です。
- 環境設定、保存、印刷などの設定内容を使用者毎に管理することが可能です。

動作環境

- Windows 2000
- Windows XP

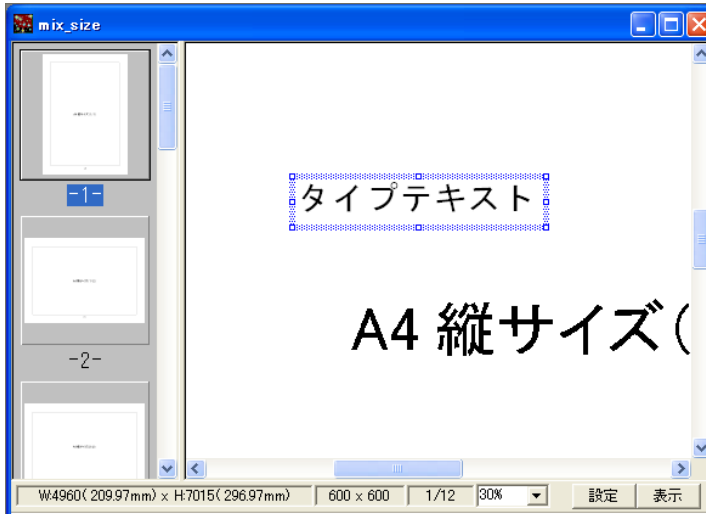
基本画面



機能サンプル

機能1：タイプテキスト

読み込んだイメージデータに任意のテキストを貼り付けることができます。



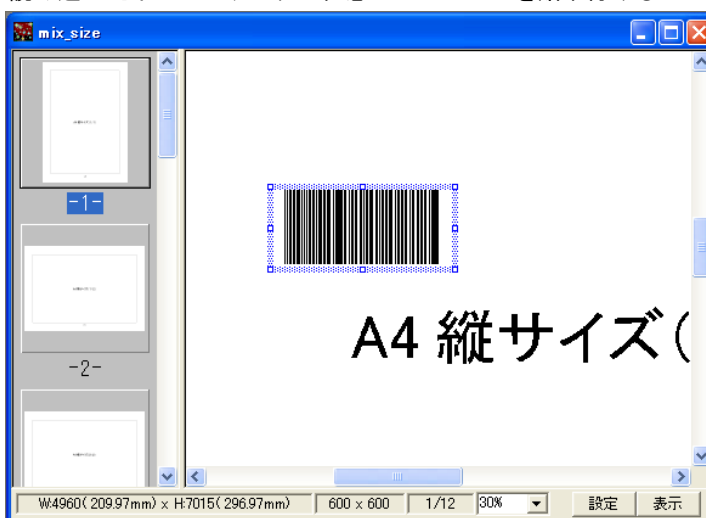
機能2：スタンプ合成(イメージファイル)

読み込んだイメージデータに任意のイメージファイルを貼り付けることができます。



機能3：スタンプ合成(バーコード)

読み込んだイメージデータに任意のバーコードを貼り付けることができます。



機能 4 : 2 点間距離計測

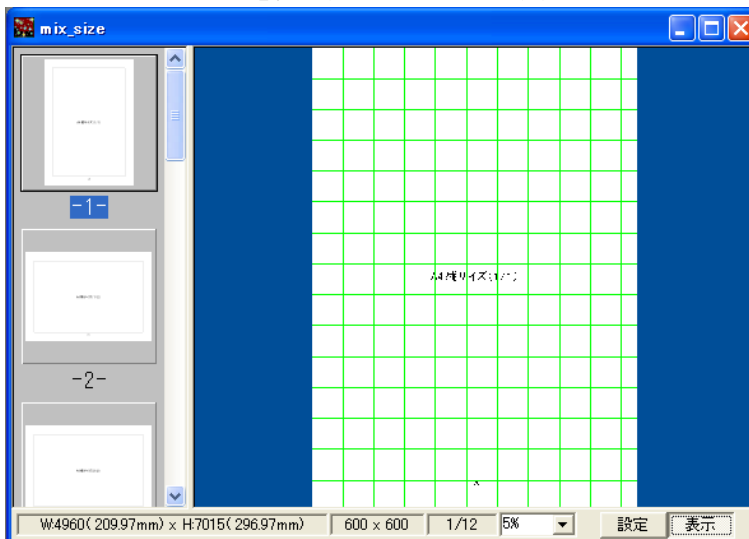
イメージ上の 2 点間の距離を計測することができます。



色は赤、単位は「mm」の設定。

機能 5 : グリッド表示

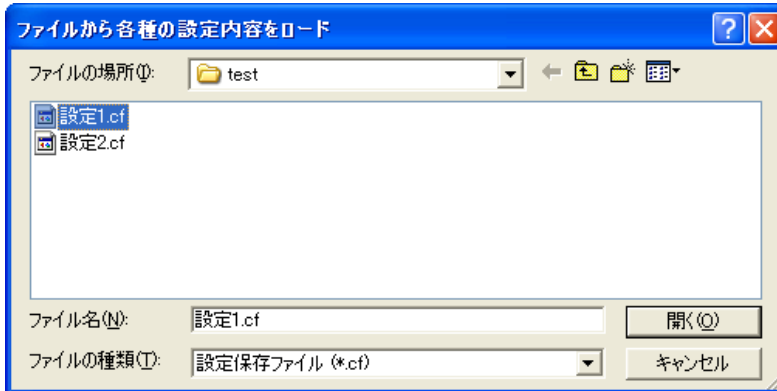
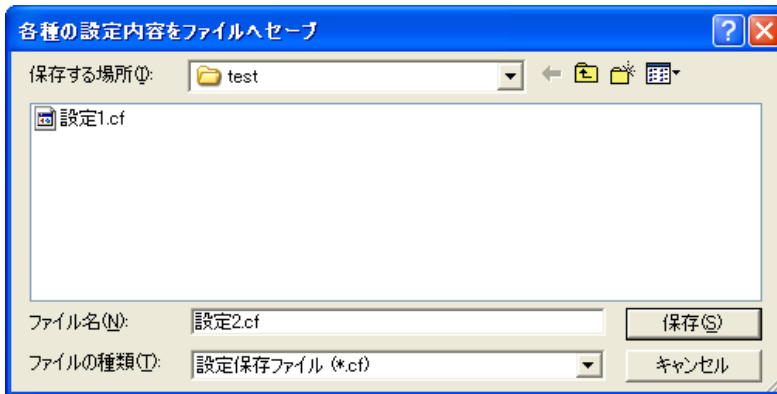
イメージ上にグリッドを表示することができます。



色は緑、幅は 20mm の設定。

機能 6 : 環境設定などの設定情報の保存と読み込み

環境設定などの設定情報を任意の名称で保存することができます。
利用者毎に設定を保存することができます。



サポートフォーマット

AFX	AutoFX Format
ATT	AT&T Group 4
BMP	Microsoft Windows Bitmap
BRK / 301	Brooktrout
CAL / CAL	CALS(Computer Aided Acquisition and Logistics Support) Raster Type I/II
CLP	Windows Clipboard
CUR	Microsoft Windows Cursor Format
CUT	Dr. Halo
CCRF	Calcomp Raster
DCX	Graphics Format for Fax(Multiple PCX)
DIB	Microsoft Device Independent Bitmap
EDMICS	EDMICS Raster (MMR, RLC)
EPS	Adobe Encapsulated PostScript File
EX1	FJEIDA Exif(Digital Still Camera Image File Format) Version 1.1
FPX	Kodak FlashPix
FORMTEK	FORMTEK Raster
FX_RASTER	FUJI-XEROX-Raster (MMR)
G3	CCITT Group 3
G4	CCITT Group 4
GEM / IMG	Digital Research GEM(Graphical Environment Manager) Raster
GIF	GIF87a/GIF89a
GTX_G4	GTX Raster (G4)
GX2	Story Board
ICA / IOCA	IBM Image Object Content Architecture
ICO	Microsoft Icon Resource File
IFF	Interchange File Format
IGF	AccuSoft ImageGear Format
Imara	Imara Group 4
IMG	Xerox IMG Print Format
IMT	IMNET
JPEG / JFIF	JPEG(Joint Photographic Experts Group) File Interchange Format
KFX	Kofax Group 4
LV	JLaserData Group 4
MAC / PNTG	Macintosh Paint (MacPaint)
MIEL	FUJITU MIE~L (MMR 圧縮)
MO:DCA / IOCA	IBM Mixed Object Document Content Architecture
MSP	Microsoft Paint
NCR	NCR Group 4
NSXPRESS	NSXPRESS (MMR, MR, MH)
PBM	Portable Bitmap File Format
PCD	Kodak Photo CD
PCT / PICT	Macintosh PICT
PCX	PC Paintbrush File Format
PGM	Portable Graymap File Format
PJPEG	Progressive JPEG
PNG	Portable Net Graphics
PNM	Portable Anymap File Format
PP	Portable Pixmap File Format
PSD	Adobe Photoshop
RAS / SUN	Sun Raster Data Format
RLE	Run-Length Encoded File
SGI	SGI Image File Format
TGA	Truevision Targa
TIF / TIFF	Tagged Image File Format
TOSFILE	TOSFILE (MMR, MR, MH)
TXT	ASCII Text File
WMF	Microsoft Windows Metafile
WPG	WordPerfect Graphics Metafile
XBM	X Bitmap

XPM	X Pixmap
XWD	X Window Dump
XDW	DocuWorks

※ XDW(DocuWorks)を表示するには別途 Fuji Xerox 社製品 DocuWorks Version4.1 以降が必要になります。

サポート圧縮タイプ

CCITT Group 3-1D(MH - Modified Huffman)
CCITT Group 3-2D(MR - Modified Read)
CCITT Group 4(MMR - Modified MR)
Huffman
IBM MMR
JPEG(Joint Photographic Experts Group)
Lossless JPEG
Packbits
Progressive JPEG
RLE(Run-Length Encoded)
LZW

制限事項

- ・ブラウザのプラグインには対応していません。(拡張子の関連付けのみサポート)
- ・カラーデータを表示する場合、モノクロデータの表示と比べて制限があります。
- ・マルチページを表示する場合、シングルページの表示と比べて制限があります。
ページ数の多いマルチページデータは表示できない場合があります。
- ・各ラスタフォーマットの仕様、お使いの環境のスペックによりデータを保存できない場合があります。
- ・アンチエイリアス有効時、イメージ内の黒をより鮮明にするため、細い線などがかすれて表示されることがあります。
- ・GIFデータの制限
読み込み可能は、バージョン 87a/89a, モノクロ, 1~8 ビットカラー, 256 以下のパレット
書き込み可能は、バージョン 87a/89a, モノクロ, 1~8 ビットカラー, 256 以下のパレット
幅/高さは、65536 ドット以下
- ・表示時に、「メモリ不足」などのメッセージが表示されたファイルは、印刷することができません。
また、印刷可能な用紙サイズは印刷対象のプリンタドライバに依存します。
- ・印刷機器、データサイズ、印刷の設定条件によって用紙を自動選択できない、または正常に印刷できない場合があります。

検証実施環境

OS : WindowsXP Professional SP-2

CPU : Intel® Pentium®4 3.80GHz

メモリ : 2GB

・ 定型用紙サイズの読み込み

用紙サイズ	モノクロ	カラー (200dpi)
A4	○	○
A3	○	○
A2	○	○
A1	○	○
A0	○	○

・ 長尺用紙サイズの読み込み

用紙サイズ	モノクロ	カラー (200dpi)
2A0	○	○
3A0	○	×
4A0	○	×
5A0	○	×
6A0	○	×

× : 読み込めません。