

KDdriver for Windows

アプリケーションからの印刷による画像(イメージ)生成ソフト



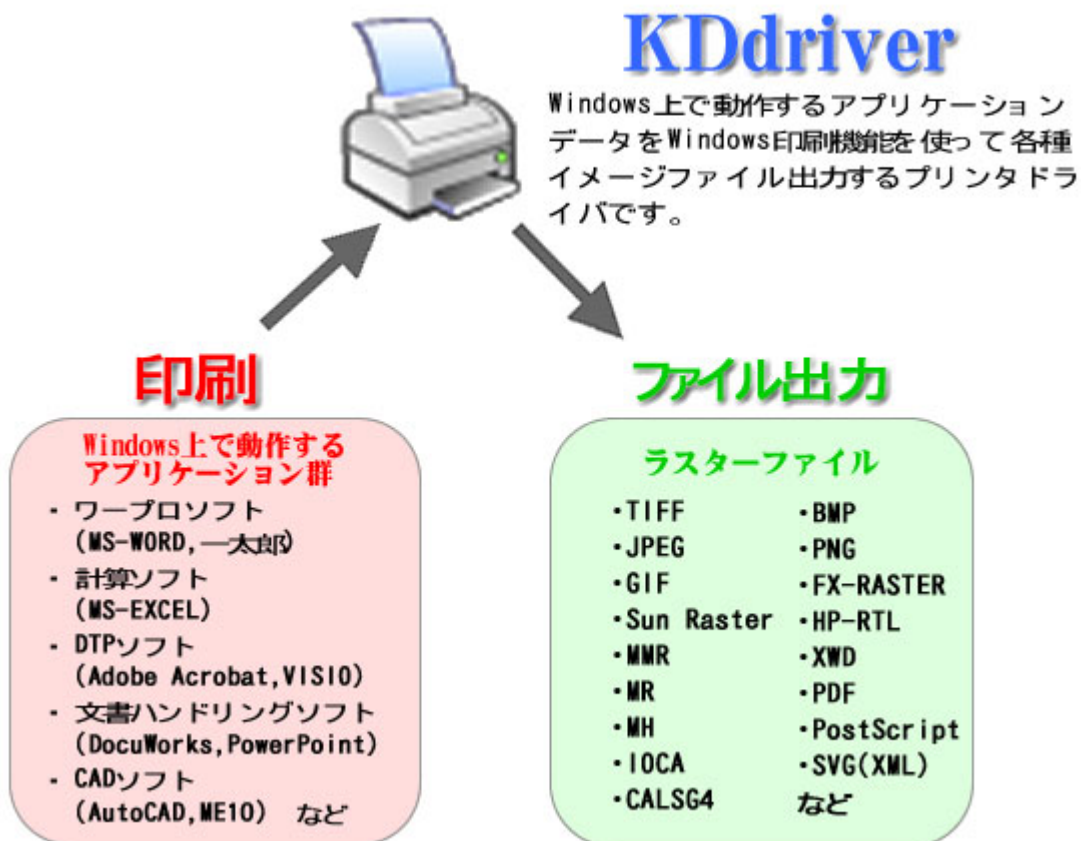
Kernel Computer System
カーネルコンピュータシステム株式会社

[概要]

Windowsの印刷機能を利用し各種アプリケーションの印刷結果を画像(イメージ)ファイルで保存するソフトウェア(プリンタドライバ)です。

Windows上のアプリケーションから通常の印刷処理を行うだけで画像(イメージ)ファイルが作成されます。

Windowsプリンタドライバを経由して処理を行うため、高品質な画像を得られることが特長です。



[用途]

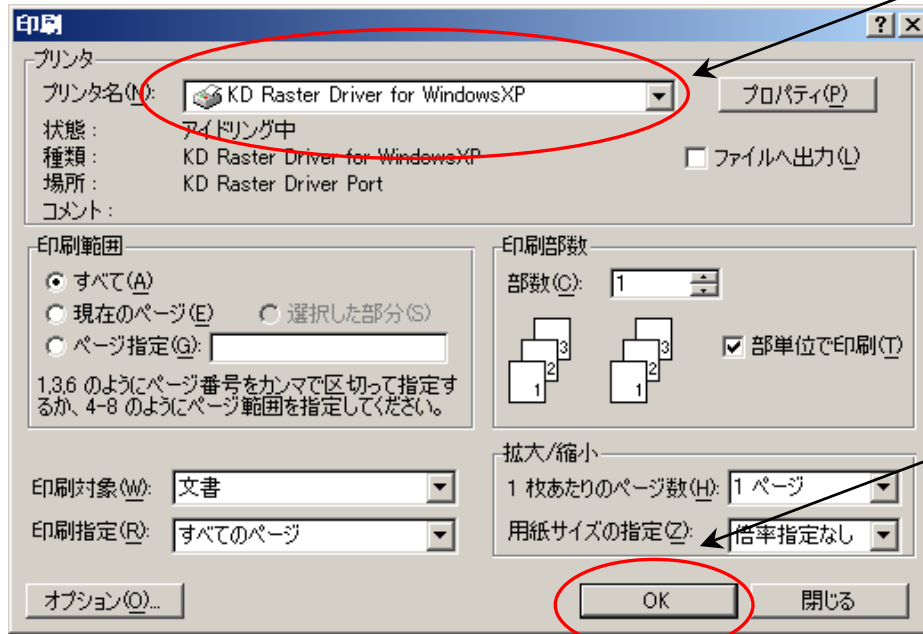
- ・電子文書 (MS-WORD, PDF) ・図面 (CAD) 等をイメージファイル化する。
- ・インターネットのブラウザで読込めるイメージ形式 (JPEG, GIF, PNG) のファイルを作成する。
- ・電子文書・図面等を管理用のデータベースとして登録するために印刷してからスキャナで読み込まなければならない時、KDdriverを使用して直接登録できるイメージデータを作成する。
- ・マニュアル等の電子文書を改ざん(編集)されたくない場合などにKDdriverによってイメージファイル化することによって編集されるのを防ぎます。
- ・合成機能で出力する画像(イメージ)ファイルにバーコードやテキスト(文字)、イメージ(ロゴマーク、印鑑)など様々な情報を付加する。

[基本操作]

Windows上のアプリケーションからKDdriverを選択して印刷を行うことにより各アプリケーションファイルを画像(イメージ)ファイルに変換(出力)します。一般のプリンタドライバと同様の操作になります。

(例) アプリケーションの印刷ダイアログ

※アプリケーションにより印刷ダイアログは異なります。



プリンタ名にKDdriverを指定します。

印刷を開始するボタンを実行します。

[出力フォーマット]

モノクロ版	カラー版
BMP (非圧縮)	BMP (非圧縮)
CALSG4 (type1)	FX-MMR (富士ゼロックスラスタ)
EDMICS (RLC, MMR)	GIF
FX-MMR (富士ゼロックスラスタ)	HP-RTL (非圧縮, Packbits)
GIF	Imaging用JPEG (低、中、高品質)
HP-RTL (非圧縮, Packbits, MH, MR, MMR)	JPEG (低、中、高品質)
IOCA (非圧縮, MMR, IBM-MMR)	JPEG (Lab低、中、高品質)
JPEG	PDF (JPEG, FLATE)
MH (G3 FAX)	PNG
MIE~L (富士通MMRラスタ)	PostScript (Level1, 非圧縮, RunLength)
MMR (G4 FAX)	Sun Raster (非圧縮, RLE)
MR (G3 FAX)	SVG
PDF (MMR)	TIFF (非圧縮, Packbits, LZW, JPEG)
PNG	TIFF-FX (JPEG:L*a*b)
PostScript (Level1, 非圧縮, RunLength, G4)	XWD
Sun Raster (非圧縮, MMR, RLE)	
SVG	
TIFF (非圧縮, Packbits, G3, G4, LZW)	
XWD	

※PDF作成にAdobe Acrobat製品は必要ありません。出力するPDFファイルはイメージ形式になります。

[設定について]

KDdriver for Windowsの各パラメータ (機能) の設定は

1. KDdriverのポート設定ダイアログ
2. KDdriverの印刷設定ダイアログ

でおこないます。

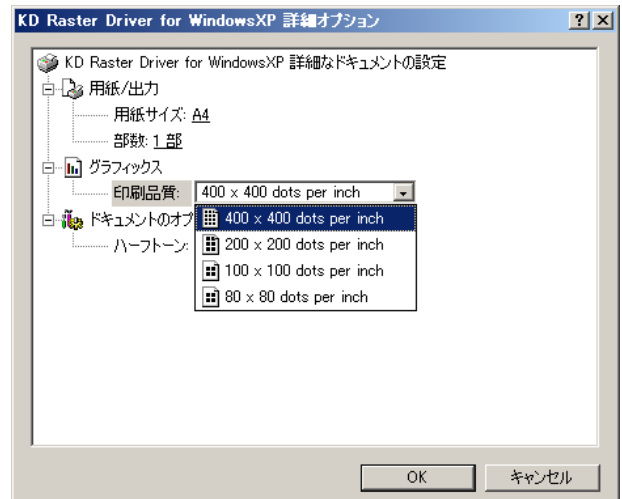
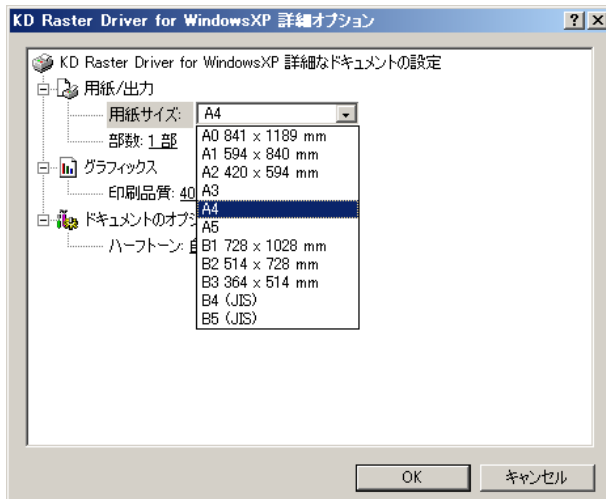
[ポート設定ダイアログ]



KDdriverのポート設定ダイアログでは以下のパラメータ (機能) を設定します。

- ・ 出力フォーマット
- ・ 出力先フォルダ、出力ファイル名
- ・ マルチページ処理
- ・ その他 (変換機能、合成処理、フォーマットオプション)

[印刷設定ダイアログ]



KDdriverの印刷設定ダイアログでは以下のパラメータ (機能) を設定します。

- ・ 出力用紙サイズ
- ・ 解像度

※設定した情報は保存されるので毎回設定する必要はありません。

※ポート設定については情報が保存されるテキストファイルを直接編集することができます。

※KDdriverの種類によりダイアログの表示に違いがあります。(例はWindowsXP/モノクロ/A0対応版)

【機能概要】

□フォーマット設定

出力するデータのフォーマットを指定します。
「出力フォーマット」表を参照してください。

□出力ファイル名設定

- ・指定したファイル名で出力します。
シングルページで出力する場合、連番を付加します。
- ・アプリケーションファイル名で出力します。

□マルチページ出力

マルチページ/シングルページ出力を選択します。
シングルページで出力する場合、連番を付加します。

□カラー変換処理(※カラー版のみ)

フルカラー(24ビット)/インデックスカラー(8ビット)の出力を選択します。

□グレースケール(※カラー版のみ)

カラーデータ/グレースケールデータの出力を選択します。

□解像度

出力解像度を80DPI～1200DPIで指定します。

□出力(用紙)サイズ

出力(用紙)サイズを指定します。

□線幅補正(※モノクロ版のみ)

線幅の補正(太く/細く)をおこないます。

□拡大・縮小

出力データの拡大・縮小処理について指定します。

□回転

出力データの向きについて指定します。

□入力データの自動判定にともなう処理

KDdriverへの入力データのサイズごとに出力データのサイズ、拡大・縮小、回転などを指定します。

□余白カット設定

上下左右の余白カットをおこないます。余白量の調整が可能です。

□ログファイル設定

ログ情報を出力します。

□オーバーレイ(合成)

バーコード、テキスト(文字)、ビットマップ、メタファイルを合成します。

バーコード合成はCODE39、CODE128、UGC/EAN-128、JAN8、JAN13、ITF、NW-7、QR CODE、MICRO QR CODE、PDF417、DataMatrix、郵便カスタマーバーコードに対応しています。

テキスト(文字)合成では任意の文字列の他に処理ファイル名や処理をおこなった日時情報を自動的に合成することが可能です。

サイズ調整

出力時の水平/垂直方向ドット数をバイト境界(8の倍数)に調整します。

モトローラ形式

インテル形式またはモトローラ形式のTIFF出力を選択します。

ページ情報タグ

ページ情報タグの付いたTIFFを出力します。

LSB First

FAX系の圧縮形式で出力する場合 LSB Firstにします。

TIFFのタグをSHORT型にする

TIFFのタグ(ImageWidth/ImageLength)をSHORT型にして出力します。

PDFバージョン

PDFのバージョンを指定します。

PDFセキュリティ

PDFのセキュリティを設定します。

FX Raster

ディザ処理、赤率を指定します。

【制限】

出力に関するデータ処理はアプリケーションの印刷機能に依存します。

Microsoft Office自体にマクロ命令を利用して画面にダイアログメッセージを出力し停止するようなデータ、セキュリティ機能によりパスワードを求めるダイアログメッセージを出力し停止するようなデータは処理がその時点で停止するのご注意ください。

KDriver、WindowsOSの種類の違いにより使用できる機能に違いがあります。

KDriverはWindowsの印刷機能を使用するため各WindowsのOSによってプログラム(製品)が異なります。

各OSに対応したKDriverを使用してください。

※WindowsXP、Windows Server 2003については同一の製品になります。

※Windows7、WindowsVista、Windows Server 2008については同一製品になります。

KDriverはモノクロ/カラー、出力仕様によってプログラム(製品)が異なります。

各仕様に応じたKDriverを使用してください。

KDriverはネットワークプリンタとして使用することができません。

ネットワークを経由した使用には対応していません。

出力可能なイメージデータのドット数は、水平・垂直方向共に32,000ドットまでです。

[関連ソフト]

□DTPTORS (機能拡張製品)

KDdriverとオプション製品を搭載して変換機能、操作機能を拡張したプログラムです。コマンドライン形式、GUI形式の双方の操作が可能でバッチ処理(コマンドラインからの一括変換)をおこなうことができます。

□DTP2RS (機能拡張製品)

DTPTORSにPDFの用紙サイズを自動認識し用紙サイズを反映して変換する機能を追加した製品です。PDFファイルを変換する時、Adobe Acrobat (有償)を使用する事により用紙サイズを取得し出力ファイルに反映させることができます。
異なる用紙サイズが混在するファイルを自動で用紙サイズを反映して出力します。

□KDprintdrv_batch for Windows (オプション)

KDprintdrv_batchは選択されたフォルダまたはファイルを拡張子で関連付けされたアプリケーションで起動し、指定されたKDdriverで自動的に一括印刷します。GUI(画面)からの指定とコマンドライン(DOSプロンプト)からの操作が可能です。なお、動作はアプリケーションファイルを選択してマウスの右ボタンをクリックして表示されるメニューの印刷を選択した場合と同様の処理になります。KDdriver以外のプリンタドライバとの組み合わせでは動作を保証しておりません。

□KDdrvbatchc for Windows (オプション)

KDdrvbatchcはコマンドラインでフォルダと拡張子等を指定して一括変換を行います。変換可能なフォーマットは、MS-WORD、MS-EXCEL、MS-POWERPOINTとなります。
なお、対応するアプリケーションはバージョン97以降となります。

□KDdriver DLL Library (オプション)

KDdriver DLL LibraryはKDdriverの各種アプリケーションのデータをイメージデータに変換する場合に、ユーザアプリケーション側で用紙サイズ、解像度、出力ファイル名等を設定するためのライブラリ群です。Windows2000版はver1.1以降の対応となります。

[動作環境(32ビット) & 価格・型番]

KDdriver for Windows モノクロ版またはカラー版 : 価格15万円(税別)			
KDdriver for Windows モノクロ・カラー両出力対応版 : 価格25万円(税別)			
製品名	仕様		型番
KDdriver for Windows2000	最大出力サイズ : A0 解像度 : 80/100/200/400DPI	モノクロ	KD-DRV0040
		カラー	KD-DRV0041
	最大出力サイズ : A0 解像度 : 100/150/200/300/600DPI	モノクロ	KD-DRV0045
		カラー	KD-DRV0046
	最大出力サイズ : A3 解像度 : 80/100/200/300/400/600/1200DPI	モノクロ	KD-DRV0042
		カラー	KD-DRV0043
KDdriver for WindowsXP	最大出力サイズ : A0 解像度 : 80/100/200/400DPI	モノクロ	KD-DRV0080
		カラー	KD-DRV0081
		モノクロ・カラー	KD-DRV0601
	最大出力サイズ : A0 解像度 : 100/150/200/300/600DPI	モノクロ	KD-DRV0084
		カラー	KD-DRV0085
		モノクロ・カラー	KD-DRV0621
	最大出力サイズ : A3 解像度 : 80/100/200/300/400/600/1200DPI	モノクロ	KD-DRV0082
		カラー	KD-DRV0083
		モノクロ・カラー	KD-DRV0641
KDdriver for Windows 7	最大出力サイズ : A0 解像度 : 80/100/200/400DPI	モノクロ	KD-DRV0090
		カラー	KD-DRV0091
		モノクロ・カラー	KD-DRV0604
	最大出力サイズ : A0 解像度 : 100/150/200/300/600DPI	モノクロ	KD-DRV0092
		カラー	KD-DRV0093
		モノクロ・カラー	KD-DRV0624
	最大出力サイズ : A3 解像度 : 80/100/200/300/400/600/1200DPI	モノクロ	KD-DRV0094
		カラー	KD-DRV0095
		モノクロ・カラー	KD-DRV0644
KDFAXdriver driver for Windows (FAX用イメージ幅出力版) : 価格15万円(税別)			
製品名	仕様		型番
KDFAXdriver for Windows2000	出力サイズ(走査線方向) : A4(1728dot)/B4(2048dot)/A3(2432dot) 解像度(単位 : DPI) : 204×98/204×196/204×392 FAX用イメージ幅出力版	モノクロ	KD-DRV0055
KDFAXdriver for WindowsXP			KD-DRV0057
KDFAXdriver for Windows7			KD-DRV0058

※WindowsXP、Windows Server 2003については同一の製品になります。

※Windows7、WindowsVista、Windows Server 2008については同一製品になります。

[動作環境(64ビット) & 価格・型番]

KDdriver for Windows モノクロ版またはカラー版 : 価格15万円(税別)			
KDdriver for Windows モノクロ・カラー両出力対応版 : 価格25万円(税別)			
製品名	仕様		型番
KDdriver for WindowsXP	最大出力サイズ : A0 解像度 : 80/100/200/400DPI	モノクロ	KD-DRV0580
		カラー	KD-DRV0581
		モノクロ・カラー	KD-DRV0611
	最大出力サイズ : A0 解像度 : 100/150/200/300/600DPI	モノクロ	KD-DRV0584
		カラー	KD-DRV0585
		モノクロ・カラー	KD-DRV0631
	最大出力サイズ : A3 解像度 : 80/100/200/300/400/600/1200DPI	モノクロ	KD-DRV0582
		カラー	KD-DRV0583
		モノクロ・カラー	KD-DRV0651
KDdriver for Windows 7	最大出力サイズ : A0 解像度 : 80/100/200/400DPI	モノクロ	KD-DRV0590
		カラー	KD-DRV0591
		モノクロ・カラー	KD-DRV0614
	最大出力サイズ : A0 解像度 : 100/150/200/300/600DPI	モノクロ	KD-DRV0592
		カラー	KD-DRV0593
		モノクロ・カラー	KD-DRV0634
	最大出力サイズ : A3 解像度 : 80/100/200/300/400/600/1200DPI	モノクロ	KD-DRV0594
		カラー	KD-DRV0595
		モノクロ・カラー	KD-DRV0654
KDFAXdriver driver for Windows (FAX用イメージ幅出力版) : 価格15万円(税別)			
製品名	仕様		型番
KDFAXdriver for WindowsXP	出力サイズ(走査線方向) : A4 (1728dot)/B4 (2048dot)/A3 (2432dot) 解像度(単位 : DPI) : 204×98/204×196/204×392 FAX用イメージ幅出力版	モノクロ	KD-DRV0557
KDFAXdriver for Windows7			KD-DRV0558

※WindowsXP、Windows Server 2003については同一の製品になります。

※Windows7、WindowsVista、Windows Server 2008については同一製品になります。